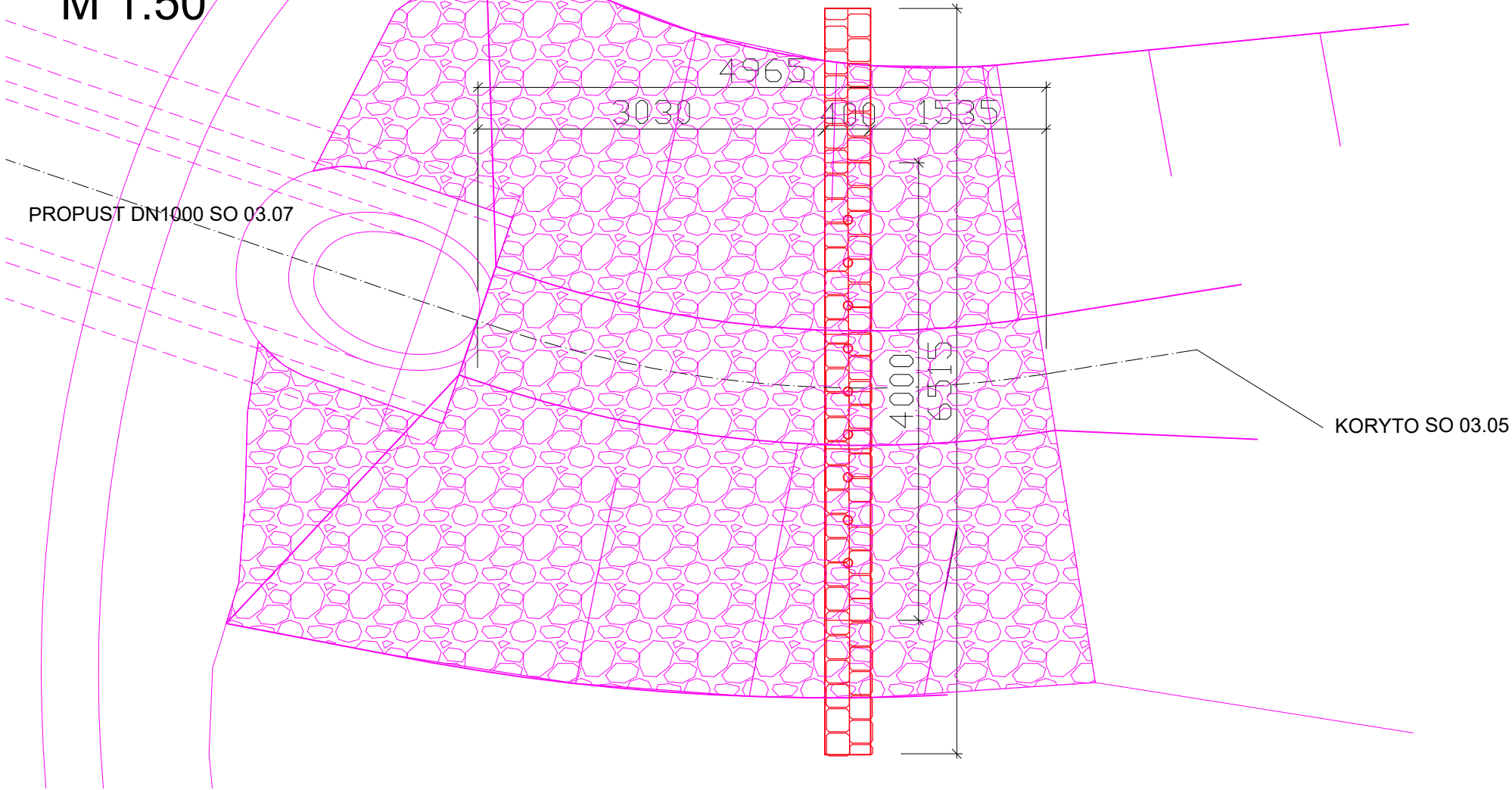
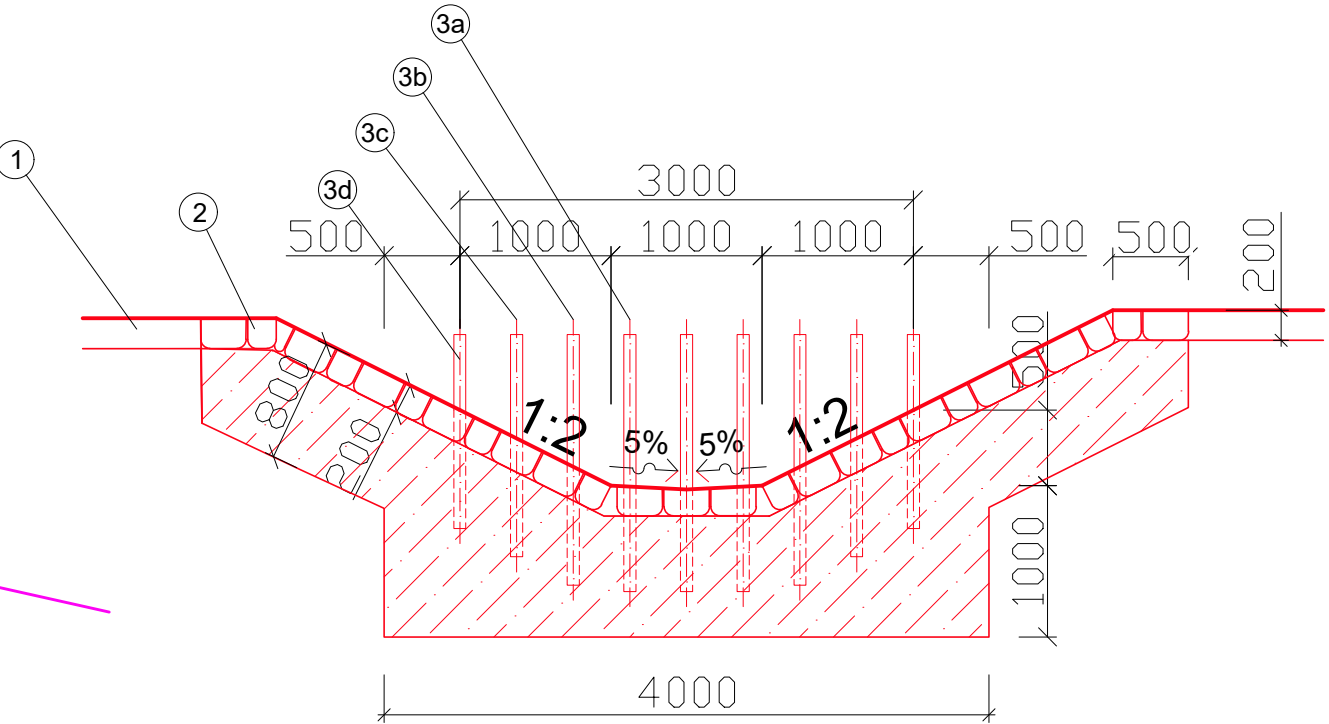
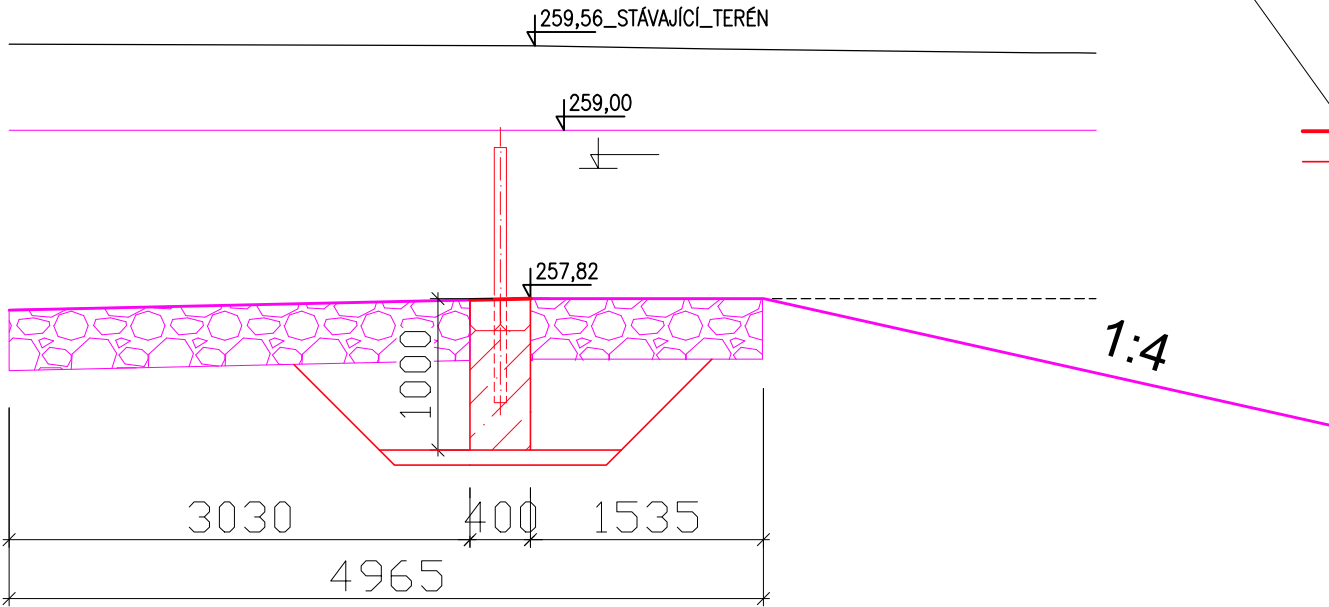


SO 03 MVN NA RAKOVCI
HRUBÉ ČESLE
M 1:50



LEGENDA:

- ① OHUMUSOVÁNÍ A OSETÍ TL. 200 mm - SO 03.01
- ② ŽB PRÁH C30/37 XF3 S KOTVENÝM OBKLADEM Z LK TL. 200 mm S VYSPÁROVÁNÍM (DETAIL KOTVENÍ VIZ PŘÍLOHA 3)
- ③a HRUBÉ ČESLE ZE SILNOSTĚNNÝCH TRUBEK Ø 80 mm, VELIKOST PRŮLIN 295 mm, dl. 1,7 m
- ③b HRUBÉ ČESLE ZE SILNOSTĚNNÝCH TRUBEK Ø 80 mm, VELIKOST PRŮLIN 295 mm, dl. 1,65 m
- ③c HRUBÉ ČESLE ZE SILNOSTĚNNÝCH TRUBEK Ø 80 mm, VELIKOST PRŮLIN 295 mm, dl. 1,5 m
- ③d HRUBÉ ČESLE ZE SILNOSTĚNNÝCH TRUBEK Ø 80 mm, VELIKOST PRŮLIN 295 mm, dl. 1,3 m
- ④ KORYTO OPEVNĚNÉ ROVNANINOU Z LK DO 80 kg - SO 03.05






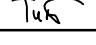
SOUŘADNICOVÝ SYSTÉM: S-JTSK
VÝŠKOVÝ SYSTÉM: Bpv

ČÁST D.1

PROTIPOVODŇOVÁ OPATŘENÍ NA VODNÍM TOKU POLANČICE
PRO ZÁSTAVBU POLANKY NAD ODROU, STAVBA Č. 5578

Objednatel:
POVODÍ ODRY, STÁTNÍ PODNIK
Varenská 49, 701 26 Ostrava

SO 03 MALÁ VODNÍ NÁDRŽ NA RAKOVCI

	Vypracoval	ING. JIŘÍ VANCL		Objednatel	Povodí Odry,s.p
	Zodp. projektant	ING. DAVID LANDA		Zak. číslo	12-L141-013
	Tech. kontrola	ING. KATEŘINA TUŠEROVÁ		Datum	12/2022
	Stavební objekt SO 03.3 SDRUŽENÝ FUNKČNÍ OBJEKT			Stupeň	DPS
				Měřítko	1:50
Zhotovitel: Valbek, spol. s r.o. Vaňurova 505/17 460 01 Liberec 1	Příloha HRUBÉ ČESLE			Počet A4	3
				Č. přílohy	Paré
				4	